

# Das mobile **Sicherheitssystem** für Ihre Baustelle!



## SafeCaddy®



Sachverständigenbüro

**buildsafe.de**

Arbeitssicherheit & Brandschutz

# UNSER SERVICE

## GANZHEITLICHE BERATUNG



Der Einsatz von Rettungs- und Brandschutzmaterial auf Baustellen, insbesondere in öffentlich zugänglichen Bereichen, erfordert Erfahrung, Systematik und klare Verantwortung.

Wir unterstützen Sie bei der fachgerechten Auswahl, Zusammenstellung und Positionierung der notwendigen Sicherheitsausrüstung und stellen sicher, dass diese:

- den tatsächlichen Gefährdungen vor Ort entspricht,
- normgerecht und praxistauglich ist,
- sowie im Ernstfall ohne Verzögerung genutzt werden kann.

Damit schaffen wir Planungs- und Rechtssicherheit für Bauherrn, Architekten und Projektsteuerer.

## GEPRÜFTES MATERIAL



Zur Gewährleistung von Sicherheit, Qualität und Konformität setzen wir ausschließlich geprüfetes, normgerechtes Material ein.

Sie können sich darauf verlassen, dass:

- alle eingesetzten Komponenten den geltenden Vorschriften entsprechen,
- Miet- und Kaufmaterial regelmäßig kontrolliert wird,
- und die Ausrüstung den Anforderungen von Baustellen mit Publikumsverkehr gerecht wird.

So vermeiden Sie Unsicherheiten, Improvisationen und Haftungsrisiken.

## STRUKTURIERTER LIEFER- UND AUFBAUSERVICE



Sicherheitsausrüstung muss nicht nur vorhanden, sondern richtig platziert und sofort nutzbar sein.

Wir übernehmen für Sie:

- die termingerechte Lieferung,
- den fachgerechten Aufbau und die Positionierung,
- sowie die Übergabe in einsatzbereitem Zustand.

Unser Service steht für:

- transparente und nachvollziehbare Preisstrukturen
- klare und verlässliche Kommunikation
- einfache Terminabstimmung mit hoher Flexibilität
- schnelle Reaktionszeiten
- professionellen, baustellentauglichen Aufbau
- Damit integrieren sich SafeCaddy® und Sicherheitsausrüstung reibungslos in die Baustellenorganisation, ohne zusätzlichen Koordinationsaufwand für Planung oder Bauleitung.

# Schnelle Hilfe bei Unfällen und Bränden

Der SafeCaddy® ist ein mobiles, zentralisiertes Sicherheitssystem für den Einsatz auf Baustellen, in öffentlich zugänglichen Bereichen und bei Arbeiten im laufenden Betrieb.

Er wurde entwickelt, um Notfallsituationen nicht nur zu bewältigen, sondern strukturiert vorzubeugen. Durch die sofortige Verfügbarkeit von Brandschutz- und Erste-Hilfe-Ausrüstung an einem eindeutig definierten Ort.

Der SafeCaddy® bündelt alle erforderlichen Ausrüstungsgegenstände in einer kompakten, mobilen Einheit.

Durch eine klare Struktur, feste Platzierung und eindeutige Kennzeichnung sind alle Komponenten im Ereignisfall ohne Suchzeiten auffindbar – auch für Personen ohne spezielle Einweisung.

Damit reduziert der SafeCaddy®:

- Reaktionszeiten im Notfall
- Fehlbedienungen
- Unsicherheiten bei ungeplanten Ereignissen

und trägt wesentlich zur Beherrschung von Unfall- und Brandereignissen bei.

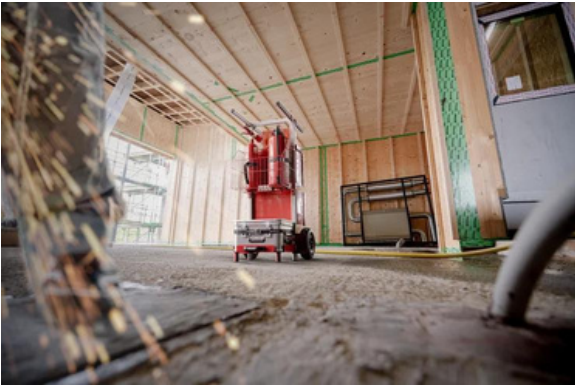
### Praxisgerechtes Handling

Der SafeCaddy® ist so konstruiert, dass er:

- von einer Person bewegt werden kann,
- auch auf unebenem Untergrund sicher einsetzbar ist,
- und eine rüchenschonende Handhabung ermöglicht.

Dadurch eignet er sich ideal für Baustellen mit wechselnden Gewerken, begrenzten Flächen und Publikumsverkehr.

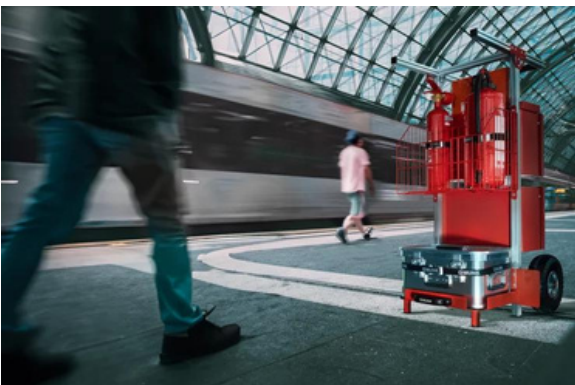
# Mögliche Einsatzbereiche



Sicherheit auf Baustellen



Sicherheit auf Sportveranstaltungen



Sicherheit an öffentlichen Plätzen



Sicherheit in Lagerhallen und -zelten



Sicherheit in öffentlichen Einrichtungen



Sicherheit bei Großveranstaltungen

# SafeCaddy® "Beladung"



## Erste Hilfe Koffer Baustelle

Der orange Erste Hilfe Koffer Baustelle ist ein branchenspezifischer Koffer aus dem Hause SÖHNGEN®. Er beinhaltet eine Basisausstattung nach DIN 13157. Dazu kommen weitere 49 Erste Hilfe Produkte, die sich auf die Unfallgefahren auf Baustellen spezialisiert haben. Mit vielen Extras.



## Erste-Hilfe-Koffer Quick DIN 13157

ABS Kunststoff, schlagfest und bruchstark, mit Gummidichtung und Wandhalterung. Neue Ausführung inkl. Gesichtsmasken. Transparente Abdeckplatten zum Schutz der Füllteile, variable Inneneinteilung durch Trennstege, plombierbar.

Farbe: orange mit Druck

Maße: ca. 260x170x110mm

Ein Verbandkasten ist laut DIN13157 ausreichend für:

Baustellen: bis 10 Personen

Herstellungs- und Verarbeitungsbetriebe: bis 20 Personen

Verwaltungs- und Handelsbetriebe: bis 50 Personen

## Burnshield Rescue Kit

Das Rescue Kit beinhaltet alle gängigen Größen für die Erstversorgung von Brandwunden.

Lieferumfang:

1 Stück Bereitschaftstasche aus Nylon

2 Stück Kompresse 10 x 10 cm

2 Stück Kompresse 20 x 20 cm

2 Stück Kompresse 60 x 40 cm

1 Stück Gelbinde 2,5 x 50 cm

1 Stück Gelbinde 5 x 100 cm

1 Flasche Hydrogel 125 ml

1 Stück Rettungsdecke

2 Stück Fixierbinde

1 Stück Softbandage 6 cm

1 Stück Folienpflaster 2,4 x 500 cm

1 Stück Schere

1 Paar Handschuhe



# SafeCaddy® "Beladung"



## Augenspülstation inkl. 2 x 500 ml

- Schnell im Einsatz: Die Augenspülflaschen lassen sich einfach aus der Wandbox entnehmen. Durch das Drehen des Deckels wird das Siegel gebrochen und die Staubschutzkappe kann entfernt werden. Die Augenschale ist ergonomisch geformt, sodass die Augenspülflasche einfach über dem Auge positioniert werden kann. Durch leichtes Drücken der Flasche fließt die Flüssigkeit frei über den Augapfel und das Auge wird gereinigt.
- Effektive Reinigung: Die Natriumchlorid-Lösung entspricht dem ph-Wert des Auges, weshalb Fremdkörper ohne weitere Irritationen aus dem Auge gespült werden können.



## SÖHNGEN Decke Wiesbaden

- Mischgewebe: 60% Baumwolle und 40% Dralon,
- Größe: 150x200 cm, Gewicht ca. 400 g/m<sup>2</sup>



## Löschdecke BAVARIA, nach DIN EN 1869:1997/2001

BAVARIA Löschdecke in praktischer Kunststoff-Montage-Box ist hervorragend zum ersticken von Speiseöl- und Fettbränden geeignet!

- Aus hochwertigem beidseitig beschichtetem Glasfasergewebe
- hervorragend geeignet für Camping, Grillen als auch am Küchenherd
- einfache Bedienung
- durch die beiden Zugbänder erfolgt eine schnelle Entnahme um den Brandherd rasch abdecken zu können.
- nur für den einmaligen Gebrauch bestimmt
- Abmessung 120 x 120 cm
- geprüft durch MPA Dresden nach DIN EN 1869:1997/2001

# SafeCaddy® "Beladung"



## miradent® SOS Zahnbox - Rettungsbox für Zahnunfälle

Vor einem Zahnunfall bei Spiel und Sport kann man sich in den meisten Fällen nicht schützen. Die SOS Zahnbox ist ein Transportmedium für ausgeschlagene Zähne und Zahnbruchstücke.

Sie enthält eine patentierte gebrauchsfertige Nährstofflösung, die das Überleben der zahnspezifischen Zellen ermöglicht und die Chance auf eine erfolgreiche Replantation erhöht. Der ausgeschlagene Zahn oder das Zahnbruchstück können darin bis zu 48 Stunden aufbewahrt werden. Ein sicherer Transport zum Zahnarzt ist garantiert.



## AERObag® PMB Taschenmaske / Taschenbeatmungsmaske

Die AERObag® - PMB Taschenmaske schützt den Ersthelfer effizient während der lebensrettenden Atemspende. Mit Einweg-Ventil, Ersatzfilter, Vinyl-Einmal-Handschuhen.

Die Taschenmaske bietet einen optimalen Abstand zwischen Patient und Helfer. Sie schützt so vor Erbrochenem und der Helfer kann sehen, ob sich der Brustkorb hebt oder senkt.

Das Einweg-Ventil im Mundstück und der separate Bakterienfilter bieten dem Ersthelfer einen doppelten Schutz und somit ein hohes Maß an Sicherheit.

Technische Daten:

- Abmessung geöffnet: 12,5 x 10 x 3 cm
- Abmessung verpackt: 13,5 x 11 x 4,5 cm
- Gewicht: ca. 200 g



## Warnweste | DIN EN ISO 20471 | Farbe: Neongelb

Eine Warnweste mit retroreflektierenden Streifen, zur besseren Sichtbarkeit von Personen in der Dunkelheit.

- 100% Polyester
- mit zwei Reflexstreifen
- EN 471 Klasse 2
- Größe: standard
- Vorne mit Verschluss

# SafeCaddy® "Beladung"

## Dräger Brand-Fluchhaube mit Tasche



Brandschutzhaube mit einem CO P2 Filter zum Schutz vor toxischen Brandgasen, Dämpfen und Partikeln für mindestens 15 Minuten. Atem- und Augenschutz in einem.

In 3 Schritten einsatzbereit: Verpackung öffnen, die Haube entnehmen und aufsetzen. Der Atemfilter ist sofort einsatzbereit und die Haube passt sich automatisch der Kopfform an dank elastischer Innenbänderung.

## Evakuierungssitz mit Tasche



Die Evakuierungstrage ermöglicht es zwei oder drei Helfern, eine immobile Person sitzend aus dem Gefahrenbereich abzutransportieren.

Tragkraft bis 150 kg

6 Haltegriffe

Das Produkt wird mit einer Tragetasche ausgeliefert und kann an jedem Rollstuhl befestigt werden.

## RESCUEFORM Rettungstuch mit 6 Handgriffen nach DIN EN 1865

- Rettungstuch mit 6 Handgriffen nach DIN EN 1865
- Je 3 Handgriffe an den Längsseiten.
- Größe: 70 x 200 cm
- Farbe: Orange



RESCUEFORM Rettungstücher sind aus acryl-beschichtetem Nylongewebe gefertigt und durch durchgehende Kreuz- und Quergurte zusätzlich stabilisiert.

Sie sind robust, schmutzabweisend, desinfektionsmittelbeständig und waschbar.

# SafeCaddy® "Beladung"

## Hitzebeständige Handschuhe



- EN 388:2016, Mechanische Risiken, 2X4XC
- EN 407:2020, Thermische Risiken, 4443XX
- hochwertiger Hitze-Handschuh aus Aramid-Baumwollmischung
- die beidseitige Silikonbeschichtung sorgt für einen sicheren und angenehmen Griff
- bis zu 500 °C hitzebeständig
- extra lange Stulpe
- Einsatzbereiche: ideal für Arbeiten mit hohen Temperaturen, z.B. heiße Bleche in der Metallindustrie, Schweißarbeiten, heiße Grillroste oder Pfannen im Catering-Bereich
- Länge: ca. 36 cm

## Schutzbrille



- nach DIN EN 166:2001 / DIN EN 170:2002
- kratzfeste Beschichtung
- klare und getönte Ausführung beschlagfrei
- extrem angenehme Soft-Komponenten im Innenbereich der Brille
- Bügel mit seitlicher Belüftung
- optimale Passform
- 99,9 % UV-Schutz
- Gewicht: 30 g

## Moldex 7800-50 Spark - Weicher Ohrstöpsel (5 Pack)



- Gehörschutz ideal für Musik, Konzerte, Disco, Festivals und Industrie
- Spezielle Schaumformel - Weiches, bequemes Material bietet die notwendige Stabilität, um den gerollten Stopfen in das Ohr einzuführen. 100% PVC-frei
- Extra weich - Diese Ohrstöpsel sind sehr weich und sorgen für eine bequeme Verwendung. Perfekt für längere Nutzungszeiten
- Mit einem SNR-Wert von 35 dB sind die farbenfrohen Ohrstöpsel leistungsstark
- Die Ohrstöpsel sind paarweise in Beuteln verpackt

# SafeCaddy® "Beladung"

## BAVARIA 9l Auflade-Wasserlöscher, 12LE (frostsicher)

### Modell: Colt AQUAjet 9 F-25

- Sehr hohe Löschleistung
- Unterbrechung des Löschrstrahls und stoßweiser Einsatz jederzeit möglich
- Ventil aus hochwertigen glasfaserverstärkten Kunststoff mit Alu-Überwurfmutter, schwarz beschichtet
- Hochwertiger EPDM-Schlauch mit Gewebeeinlage und drehbarer, leicht bedienbarer Löschpistole mit Sprühdüse
- Durch Polyesterbeschichtung des Behälters hervorragender und langlebiger Korrosionsschutz
- Innenbeschichtung aus Polymer gewährt ausgezeichneten Langzeitschutz gegen Rost
- Löschmittel mit Zusätzen garantiert hohes Löschvermögen
- Frostsicher bis -30°C
- Geeignet für elektronische Anlagen bis 1000 V, Mindestabstand 1 m



## BAVARIA 9l Auflade-Schaumkartuschen Löscher, 10LE (fluorfrei)

### Modell: Magnum PureNature SK 9

- Sehr hohe Löschleistung
- Unterbrechung des Löschrstrahl und stoßweiser Einsatz jederzeit möglich
- Schlagknopfarmatur aus glasfaserverstärktem Kunststoff mit Alu-Überwurfmutter schwarz beschichtet
- Hochwertiger EPDM-Schlauch mit Gewebeeinlage und drehbarer, leicht bedienbarer Löschpistole und Sprühdüse
- Durch Polyesterbeschichtung des Behälters hervorragender und langlebiger Korrosionsschutz
- Innenbeschichtung aus Polymer gewährt ausgezeichneten Langzeitschutz gegen Rost
- Hohes Löschvermögen auch durch Kartuschen Technik
- Geeignet für elektronische Anlagen bis 1000 V, Mindestabstand 1 m



# SafeCaddy® "Beladung"



## BAVARIA 6 kg Auflade-Pulverlöscher, 10LE

### Modell: Colt P 6

- Sehr hohe Löschleistung
- Unterbrechung des Löschrstrahls und stoßweiser Einsatz jederzeit möglich
- Ventil aus hochwertigem glasfaserverstärktem Kunststoff mit Alu-Überwurfmutter, schwarz beschichtet
- Hochwertiger EPDM-Schlauch mit Gewebeeinlage und drehbarer, leicht bedienbarer Löschpistole
- Durch Polyesterbeschichtung des Behälters hervorragender und langlebiger Korrosionsschutz
- Spezielles BAVARIA-ABC-Hochleistungs-Löschpulver garantiert hohes Löschvermögen
- Geeignet für elektronische Anlagen bis 1000 V, Mindestabstand 1 m



## BAVARIA 5kg CO2-Feuerlöscher, 5LE

### Modell: Sigma 5

- Sehr hohe Löschleistung
- Unterbrechung des Löschrstrahls und stoßweiser Einsatz jederzeit möglich
- Kohlendioxid ist ein sauberes Löschmittel und hinterlässt keine Rückstände
- Messingventil mit zusätzlichem Sicherheitsventil
- Ausgestattet mit einem Schlauch und Schneerohr

# SafeCaddy® "Beladung"



## BAVARIA Lithium X6 Auflade-Feuerlöscher

- Unterbrechung des Löschrstrahl und stoßweiser Einsatz jederzeit möglich
- Ventil aus hochwertigen glasfaserverstärkten Kunststoff mit Alu-Überwurfmutter, schwarz beschichtet
- Hochwertiger Wandhalter zur Befestigung, serienmäßiger Standring.
- Hochwertiger EPDM-Schlauch mit Gewebeeinlage und Löschanze
- Durch Polyesterbeschichtung des Behälters hervorragender und langlebiger Korrosionsschutz
- Innenbeschichtung aus hochwertigem Kunststoff gewährt ausgezeichneten Langzeitschutz gegen Rost
- Geeignet für elektronische Anlagen bis 1000 V, Mindestabstand 1 m

## BAVARIA 6l Universal- und Fettbrandlöscher, frostsicher, 6LE (fluorfrei)

### Modell: Magnum Kitchen Guard AF 6

- Sehr hohe Löschleistung
- Unterbrechung des Löschrstrahls und stoßweiser Einsatz jederzeit möglich
- Ventil aus hochwertigen glasfaserverstärkten Kunststoff mit Alu-Überwurfmutter, schwarz beschichtet
- Ausgestattet mit einem schlagfesten Standring
- Hochwertiger EPDM-Schlauch mit Gewebeeinlage und drehbarer, leicht bedienbarer Löschanze mit Sprühdüse
- Durch Polyesterbeschichtung des Behälters hervorragender und langlebiger Korrosionsschutz
- Innenbeschichtung aus Polymer gewährt ausgezeichneten Langzeitschutz gegen Rost
- Hochwertiges Fettbrandlöschmittel für Speiseöl- und Speisefettbrände
- Geeignet für elektronische Anlagen bis 1000 V, Mindestabstand 1 m



# SafeCaddy® "Beladung"

## Löschsand für Alu-Box



Rein mineralischer Löschsand in der Körnung 0,1 - 0,5 mm aus Quarzsand. Der Sand ist geeignet zur Löschung kleiner Flächenbrände auf horizontalen Flächen z.B. im Labor, in Schulen und Forschungseinrichtungen. Der Sand kann auch als Löschsand in Standaschenbechern verwendet werden, sowie überall dort, wo Löschen mit Wasser nicht möglich ist z.B. bei Metallbränden und Ölbränden. Großzügig aufgebracht, erstickt der Sand die Flammen durch Entzug der Luftzufuhr.

Nach der Verwendung lässt sich der Sand einfach zusammenkehren und z.B. über die Restmülltonne entsorgen.

# SafeCaddy® mieten

Bei Bau- und Umbaumaßnahmen gelten besondere Anforderungen an Sicherheit, Übersichtlichkeit und Verfügbarkeit von Notfallausrüstung.

Feuerlöscher, Erste-Hilfe-Material und weitere sicherheitsrelevante Hilfsmittel müssen jederzeit erreichbar, eindeutig gekennzeichnet und gegen Fehlgebrauch sowie Verlust gesichert sein.

Der SafeCaddy® stellt hierfür eine kompakte, normorientierte und praxiserprobte Standardlösung dar, die sich insbesondere für Arbeiten im laufenden Markt- und Kundenbetrieb bewährt hat.

Alle sicherheitsrelevanten Hilfsmittel sind:

- zentral gebündelt,
- klar strukturiert und übersichtlich angeordnet,
- abschließbar und vor unbefugtem Zugriff geschützt,
- sowie so positionierbar, dass sie im Gefahrenfall sofort verfügbar sind.

Damit erfüllt der SafeCaddy® die Anforderungen an eine geordnete Baustelleneinrichtung, reduziert Suchzeiten im Notfall und minimiert Haftungsrisiken für Bauherr, Planer und ausführende Firmen.

## **Einsatzbereiche**

Der SafeCaddy® eignet sich insbesondere für:

- Umbau- und Sanierungsmaßnahmen in dm-Märkten
- Baustellen in öffentlich zugänglichen Gebäuden
- Arbeiten bei laufendem Betrieb
- Projekte mit mehreren Gewerken und wechselnden Firmen

# SafeCaddy® mieten

## Standard-Ausrüstung

Die Standard-Ausstattung des SafeCaddy® umfasst u. a.:

- 2 Feuerlöscher nach Wahl (Pulver, Wasser, Schaum, CO<sub>2</sub>, Fettbrand oder Lithium)
- 1 großer Erste-Hilfe-Koffer
- 1 Löschdecke nach DIN EN 1869
- 1 Schutzbrille
- 1 Paar Hitzeschutzhandschuhe
- 1 hermetisch verschließbare Alubox für Löschsand oder Löschgel

Die Ausstattung kann projektspezifisch angepasst oder erweitert werden.

Alternativ besteht die Möglichkeit, einzelne Inhalte in Abstimmung selbst zu bestücken.

## Fazit

Der SafeCaddy® ist kein optionales Zusatzprodukt, sondern eine sinnvolle, standardisierbare Sicherheitsmaßnahme, die:

- die Anforderungen an Arbeitsschutz und Brandschutz praktisch erfüllt,
- Ordnung und Übersicht auf der Baustelle schafft,
- und Planungs- sowie Haftungsrisiken reduziert.

Für Architekten, Bauherren und Projektsteuerer bietet der SafeCaddy® damit eine einfache, nachvollziehbare und projektübergreifend einsetzbare Lösung, die sich ohne zusätzlichen Koordinationsaufwand in die Baustellenorganisation integrieren lässt.

# SafeCaddy® mieten

## ➤ Preise für Standard-Ausstattung

Miete bis zu drei Tage: 150,- €\*  
Miete bis zu sieben Tage: 280,- €\*  
jeder weitere Tag: 45,- €\*  
Miete pro Monat: 950,-€\*

## ➤ Lieferkosten

Die Lieferkosten betragen (ab Standort 91174 Spalt):

- im Umkreis von 50 km: 15,-€\*
- im Umkreis von 51 bis 100 km: 50,-€\*
- im Umkreis von 101 bis 150 km: 100,-€\*

## ➤ Kautions

Die Kautions für diese Mietsache beträgt 450,- € und ist im Voraus zu entrichten. Am Ende des Mietzeitraumes erhält der Mieter die Kautions zurück, wenn kein Grund für die Einbehaltung oder Verrechnung der Kautions wegen Nutzung, z.B. Verbrauch von Erste Hilfe Produkten oder Pflichtverletzung, z.B. Auslösen und/oder Beschädigung der Mietsache, besteht.

\* alle Preise zzgl. MwSt

# MIETBEDINGUNGEN

## 1. Allgemeine Bedingungen

- Diese Mietbedingungen gelten für die Vermietung des SafeCaddy® sowie des dazugehörigen Zubehörs durch buildsafe.de e.K. (nachfolgend Vermieter).
- Abweichende oder ergänzende Bedingungen des Mieters finden keine Anwendung, es sei denn, der Vermieter stimmt diesen ausdrücklich schriftlich zu.
- Mit Annahme des Mietangebots erkennt der Mieter diese Mietbedingungen verbindlich an.

## 2. Mietgegenstand

- Der Mietgegenstand besteht aus dem SafeCaddy® einschließlich des im Mietvertrag konkret benannten Zubehörs.
- Der SafeCaddy® und sämtliches Zubehör bleiben während der gesamten Mietdauer Eigentum des Vermieters.

## 3. Mietdauer und Rückgabe

- Die Mietdauer ergibt sich aus dem jeweiligen Mietvertrag.
- Eine Verlängerung der Mietdauer bedarf der vorherigen schriftlichen Zustimmung des Vermieters.
- Der SafeCaddy® ist nach Ende der Mietdauer vollständig, gereinigt und in dem Zustand zurückzugeben, in dem er übergeben wurde, ausgenommen übliche Abnutzung.

## 4. Gebühren und Zahlungsbedingungen

- Die Mietgebühr richtet sich nach der vereinbarten Mietdauer und dem vereinbarten Zubehör.
- Zusätzliches Zubehör oder Verbrauchsmaterial, das nicht Bestandteil des Mietvertrages ist, wird gesondert berechnet.
- Die Rechnungsbeträge sind zu dem im Mietvertrag genannten Zeitpunkt ohne Abzug fällig.

## 5. Pflichten des Mieters

- Der Mieter verpflichtet sich, den SafeCaddy® sachgemäß zu nutzen und vor Beschädigung, Verlust und Diebstahl zu schützen.
- Der SafeCaddy® ist standsicher, sichtbar und gegen unbefugte Nutzung sowie Wegnahme zu sichern, insbesondere bei Aufstellung in öffentlich zugänglichen Bereichen.
- Der Mieter haftet für Schäden, die durch unsachgemäße Nutzung, mangelhafte Sicherung, Verlust oder Diebstahl entstehen, soweit er dies zu vertreten hat.
- Eine Weitergabe, Untervermietung oder Überlassung des SafeCaddy® an Dritte ist ohne schriftliche Zustimmung des Vermieters unzulässig.

# MIETBEDINGUNGEN

## 6. Wartung und Reparaturen

- Wartungs- und Instandhaltungsarbeiten werden ausschließlich durch den Vermieter oder durch von ihm beauftragte Personen durchgeführt.
- Eigenmächtige Reparaturen, Veränderungen oder Modifikationen durch den Mieter sind unzulässig.

## 7. Haftung und Versicherung

- Der Mieter haftet für Verlust, Beschädigung oder Diebstahl des Mietgegenstandes während der Mietdauer, es sei denn, er weist nach, dass ihn kein Verschulden trifft.
- Als Verschulden gilt insbesondere eine unzureichende Sicherung des SafeCaddy® in öffentlich zugänglichen oder nicht überwachten Bereichen.
- Der Mieter verpflichtet sich, für die Dauer der Miete eine geeignete Betriebshaftpflichtversicherung inkl. Mietsachschäden und Diebstahl vorzuhalten.
- Der Vermieter haftet nur für Schäden, die auf Vorsatz oder grober Fahrlässigkeit beruhen. Eine Haftung für mittelbare Schäden oder Folgeschäden ist ausgeschlossen.

## 8. Beendigung des Mietverhältnisses

- Der Vermieter ist berechtigt, den Mietvertrag fristlos zu kündigen, wenn der Mieter gegen wesentliche Vertragspflichten verstößt oder den SafeCaddy® unsachgemäß nutzt oder sichert.

## 9. Schlussbestimmungen

- Änderungen und Ergänzungen dieses Vertrages bedürfen der Schriftform.
- Sollte eine Bestimmung dieser Mietbedingungen ganz oder teilweise unwirksam sein, bleibt die Wirksamkeit der übrigen Bestimmungen unberührt.
- Gerichtsstand ist der Sitz des Vermieters.



Sachverständigenbüro

**buildsafe.de**

Arbeitssicherheit & Brandschutz

buildsafe.de e.K. - Sachverständigenbüro

Inh. Kerstin Ludwig-Schmidpeter

Güsseldorf 2

91174 Spalt

Tel. +49 9175 9087-509

[info@buildsafe.de](mailto:info@buildsafe.de)

[www.buildsafe.de](http://www.buildsafe.de)



Weitere Informationen & Kontakt

